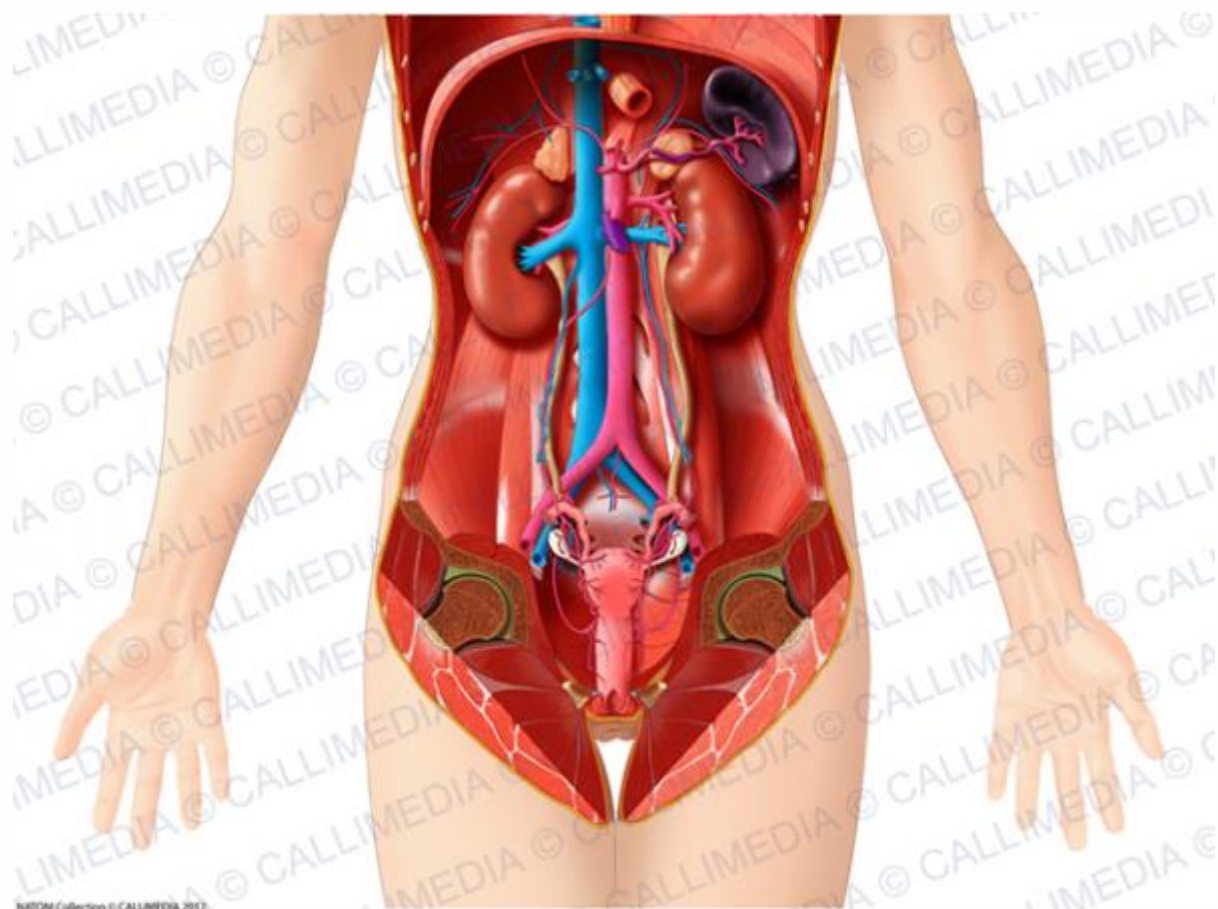


# Ziele Nieren und Harnwege

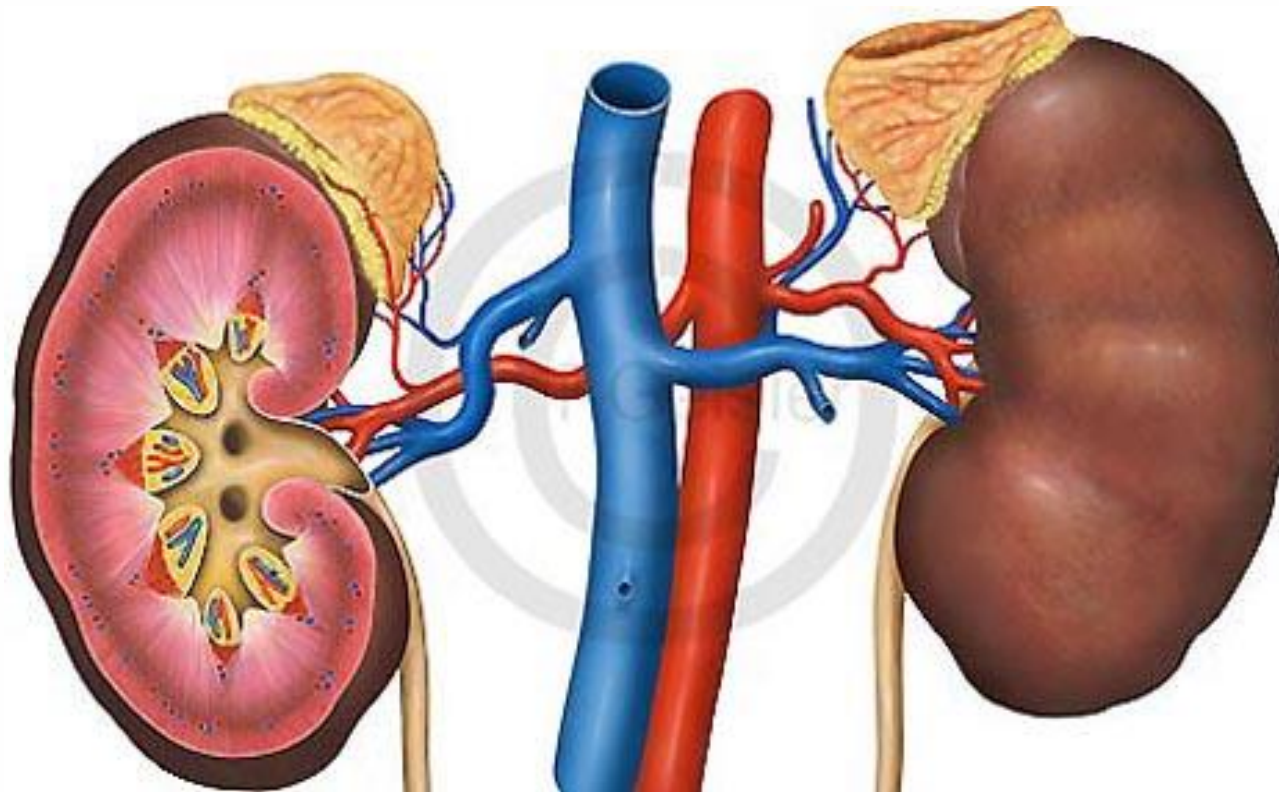
## Die Teilnehmer . . .

- ▶ . . . Kennen Lage und Funktion der Niere
- ▶ . . . Kennen die Harnwege
- ▶ . . . Wissen was eine Schrumpfniere ist
- ▶ . . . Verstehen die Regulierungsfunktionen des Blutdrucks

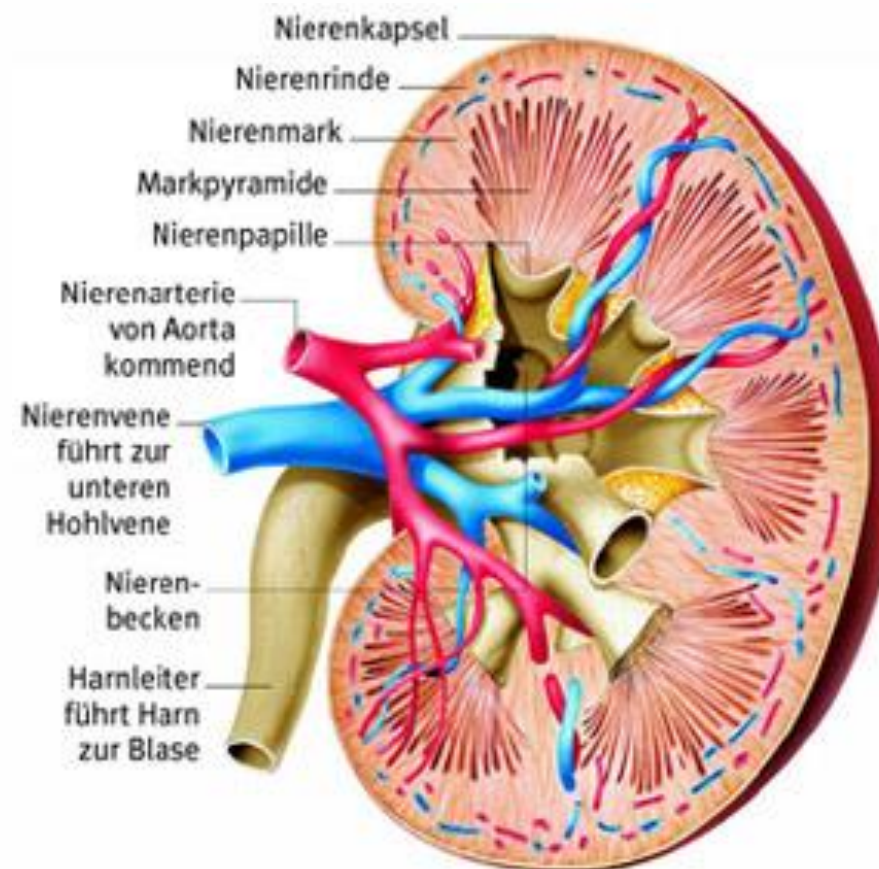
# Organe im Abdomen



# Die Nieren



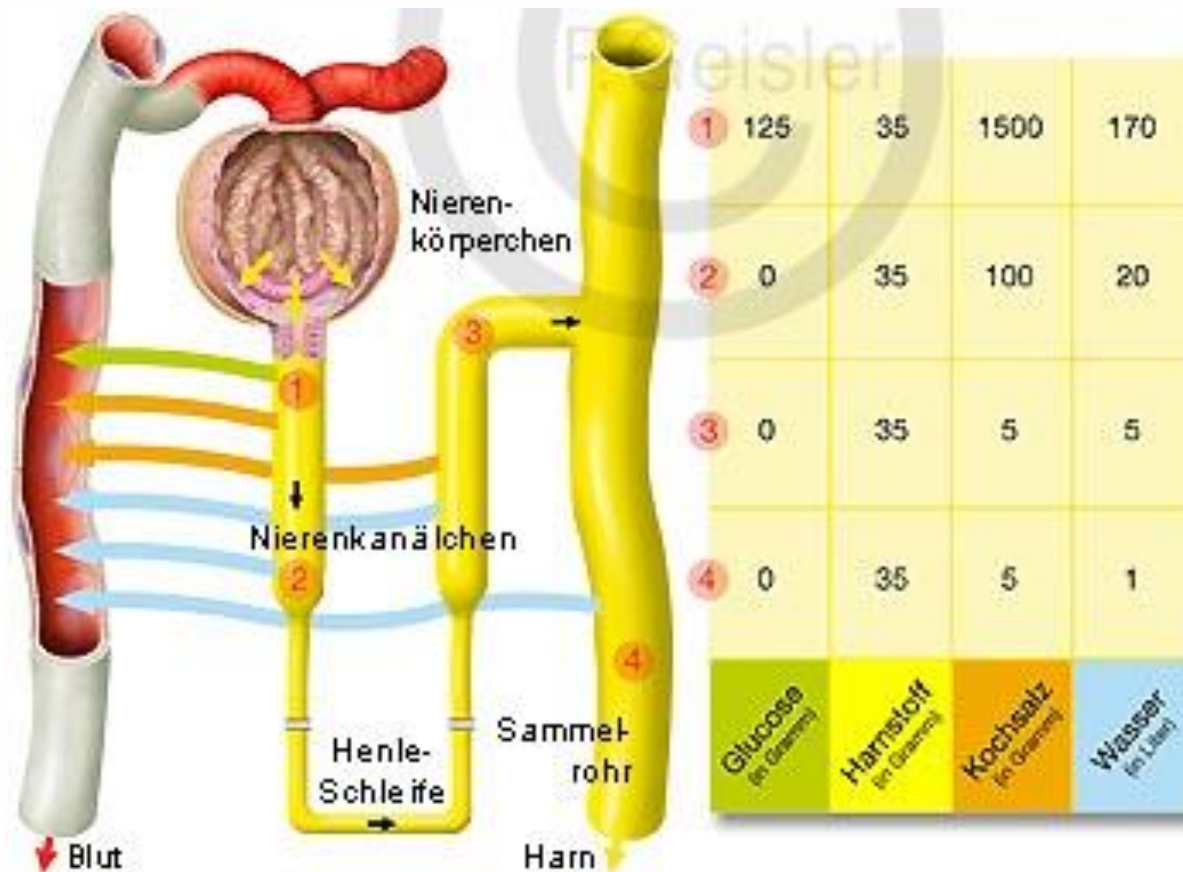
# Querschnitt einer Niere



# Funktion der Niere

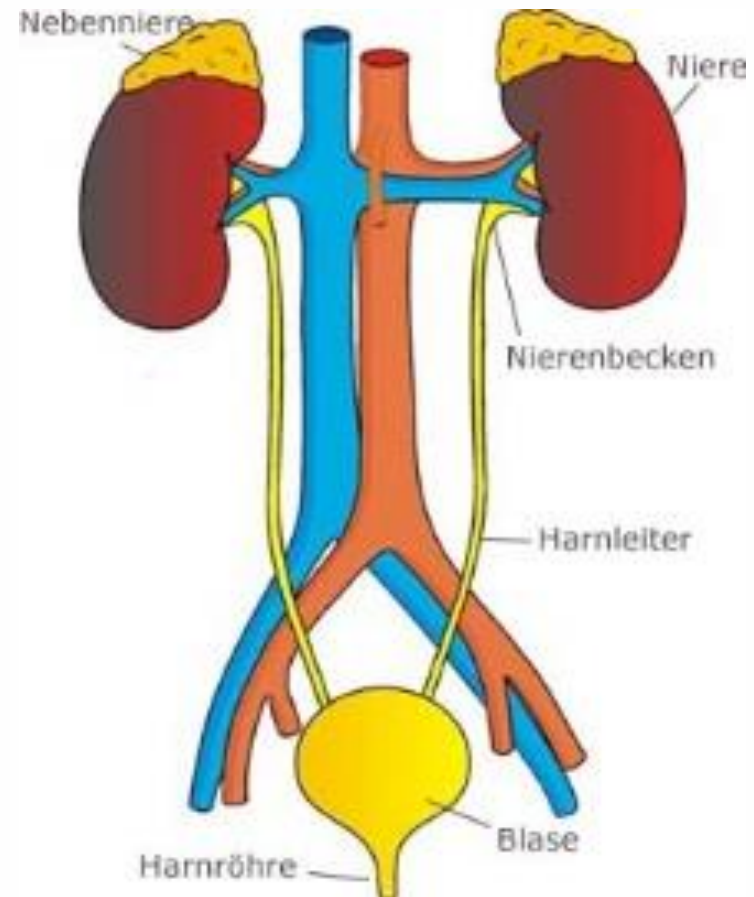
- ▶ Die Niere ist ein Hochleistungsorgan
- ▶ Sie filtert das Blut für die Ausscheidung von Giftstoffen
- ▶ Und filtert Endprodukte des Stoffwechsels
- ▶ Sie produziert rund 180 Liter Primärharn
- ▶ Sie bilanziert den Wasserhaushalt für den langfristigen Blutdruck
- ▶ Kontrolliert den Säure-Basen-Haushalt
- ▶ Kontrolliert den Elektrolyshaushalt
- ▶ Sie wird durch Hormone gesteuert

# Das Nephron

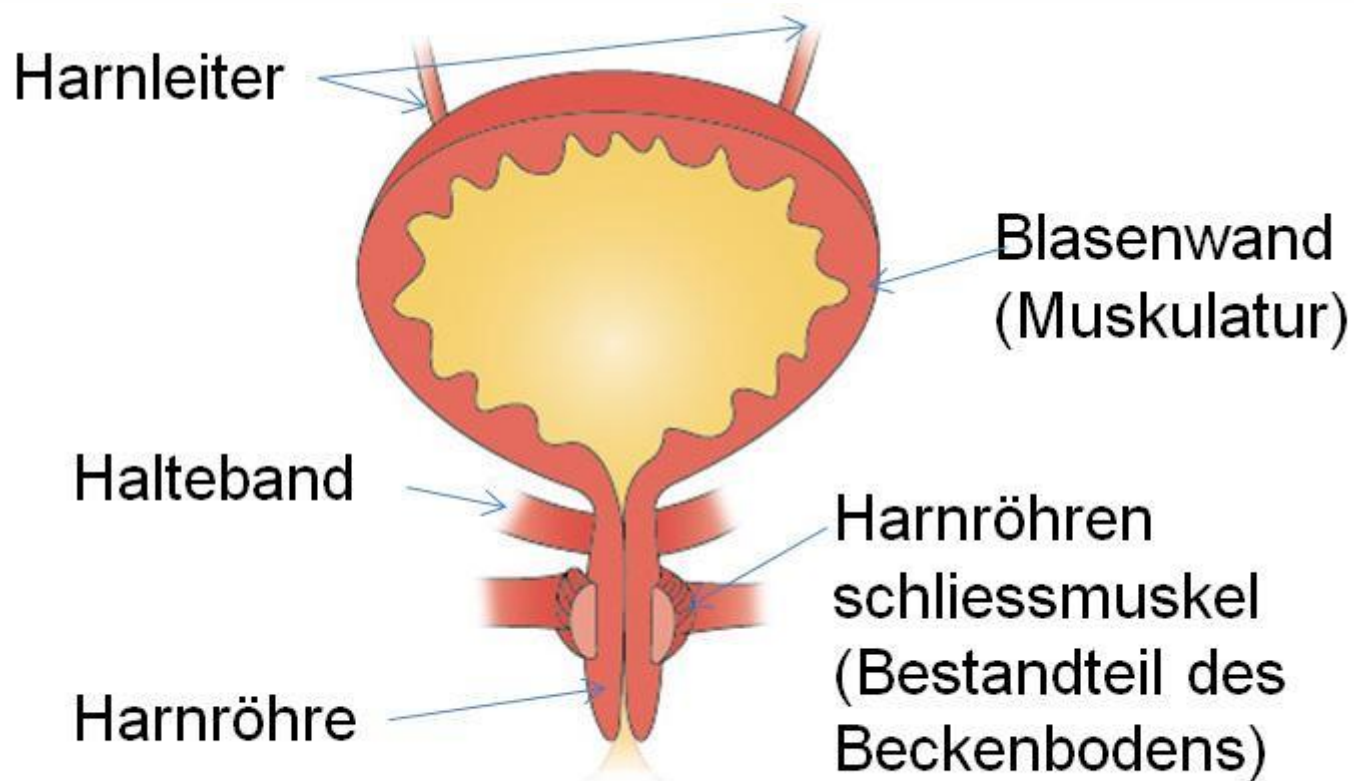




# Die Harnwege



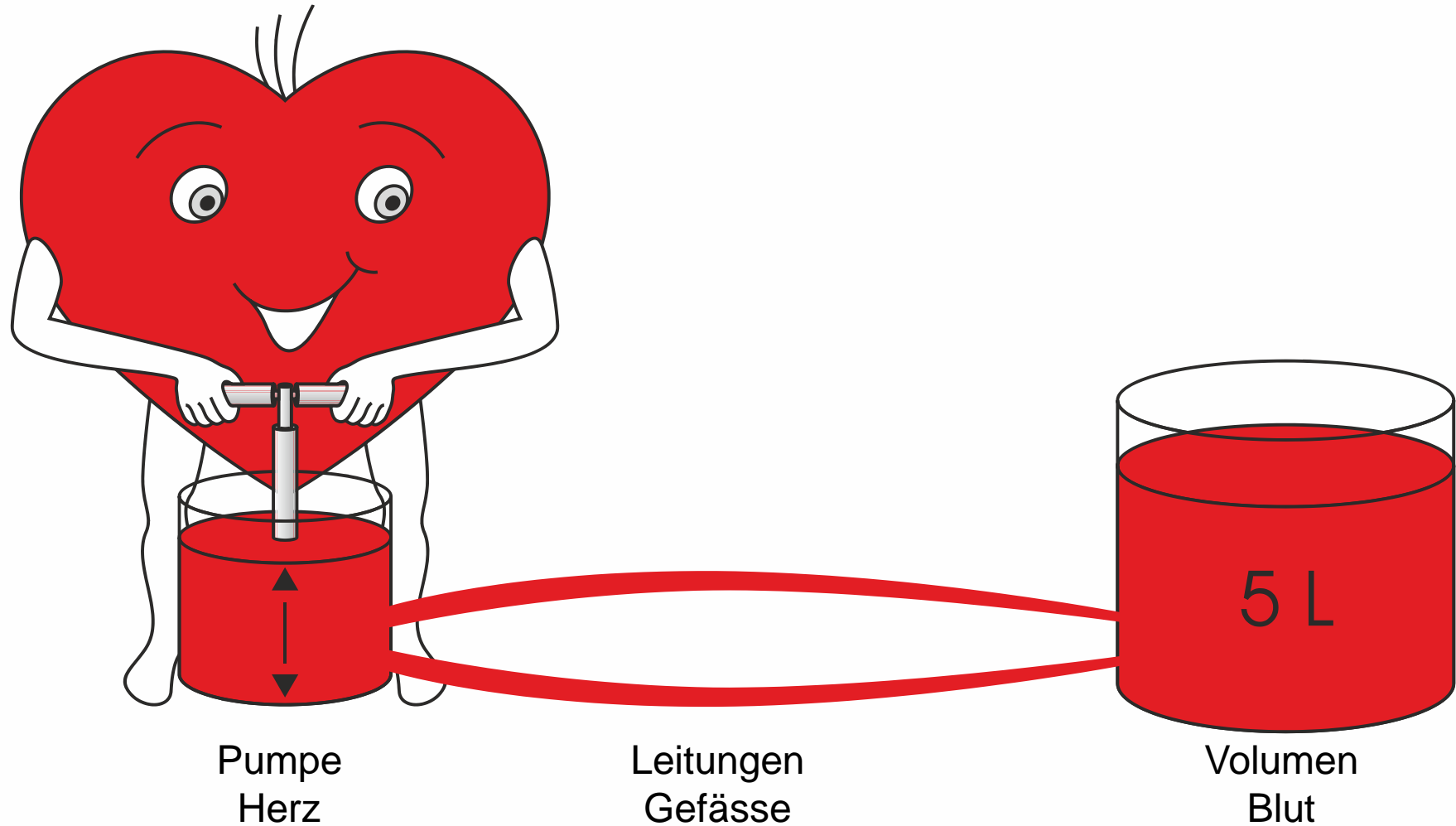
# Harnblase



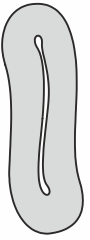
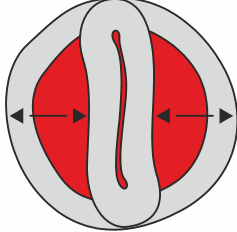
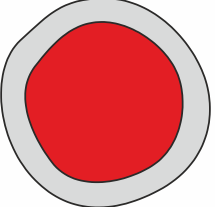

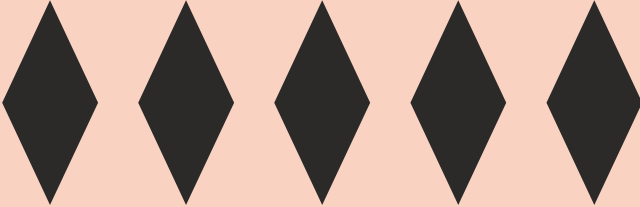





# Normaler Kreislauf



# Blutdruckmessung

	systolischer		diastolischer	
	Blutdruck			
Manschettendruck mm Hg	150	120	80	0
Armaterie		<b>Blutdruck 120/80</b> 		
	Arterie komprimiert	Pulswelle presst Arterie kurz auseinander		Systolischer und diastolischer Druck halten die Arterie offen
Strömungsgeräusch	«Abbindung» kein Strömungsgeräusch, kein Puls, da kein Blut fließt 			 Kein Strömungsgeräusch, da Blut kontinuierlich fließt
Radialispuls		Puls tastbar 