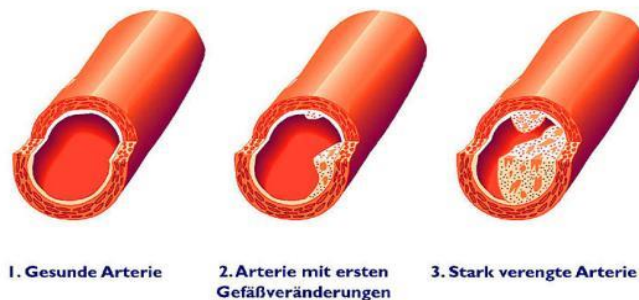
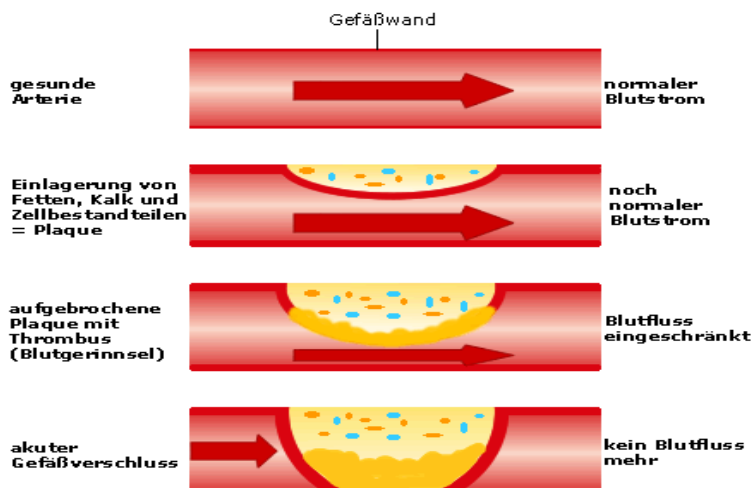


## Arterieller Gefäßverschluss

Was ist ein arterieller Gefäßverschluss ?

Arterien ( Schlagadern) transportieren sauerstoffreiches Blut vom Herzen zu den Organen hin. Arteriosklerotische Veränderungen der Arterien , umgangssprachlich „Arterienverkalkung“, führen zur Verengung der Gefäße, sodass auf Dauer immer weniger Blut durch sie hindurchfließen kann. Als schwerwiegende Folge kann es zu einem plötzlichen arteriellen Gefäßverschluss , das heisst einer kompletten Verstopfung einer Arterie kommen. Am meisten sind die Beine betroffen, kann aber auch an den Armen auftreten.

Im Verlauf einer Arteriosklerose wird die Innenhaut der Arterie durch Ablagerungen von Cholesterin , Fettsäuren und Kalk immer dicker, so dass sich der Gefässdurchmesser verengt. Ausserdem versteifen Kalkeinlagerungen die Arterienwand und das Blutgefäss verliert seine Elastizität



Was sind die Symptome eines Arterienverschlusses ?

- Im Falle einer Embolie treten die Beschwerden ganz plötzlich und „peitschenartig“ auf ! Bei einer örtlichen Thrombose entwickeln sich die Beschwerden viel langsamer
- Schmerzen
- Blässe
- Missempfindungen
- Bewegungsstörung

Aufgrund der fehlenden Durchblutung : **Kein Puls tastbar !!!**

Welche Erste- Hilfe – Massnahmen sind bei einem arteriellen Gefässverschluss angezeigt ?

- Sofort den Rettungsdienst alarmieren
- Betroffenes Körperteil **tief** lagern
- Betroffene Extremität gut polstern, damit keine Druckstellen entstehen und die Durchblutung dadurch nicht noch weiter behindert wird
- **Keine** Kälte oder Wärme auf das betroffene Körperteil
- Atmung und Allgemeinzustand beobachten
- 

Den Betroffenen nicht alleine lassen auf jeden Fall bei ihm bleiben, bis der Notarzt eintrifft !!!