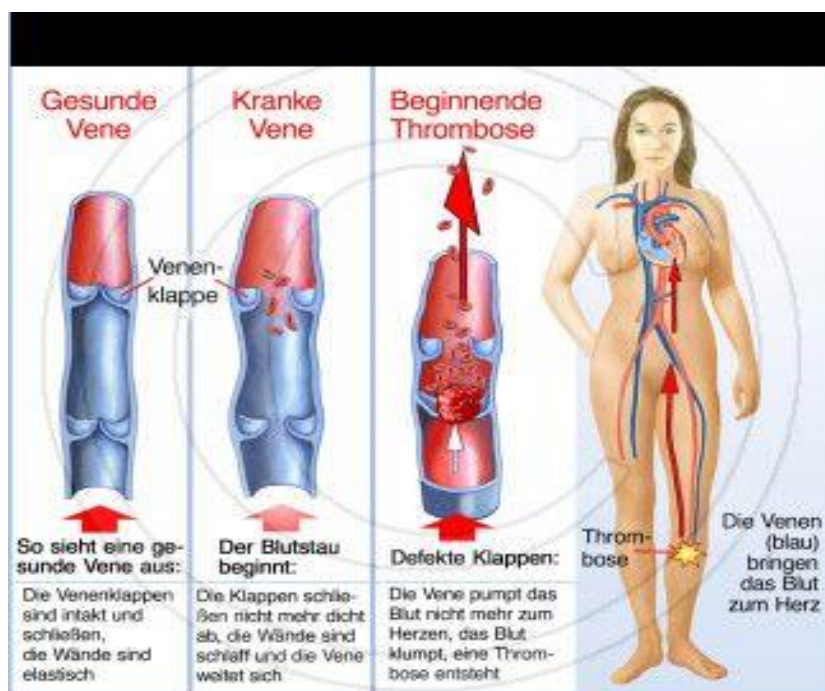


Venöser Gefäßverschluss

Was ist ein venöser Gefäßverschluss ?

Sauerstoffarmes Blut wird über Venen zum Herzen zurücktransportiert. Bei einer Venenthrombose verstopfen Blutgerinnsel die Venen und es kommt zum akuten Gefäßverschluss. In den allermeisten Fällen sind die körperfernen(peripheren) Bein- und Beckenvenen betroffen, weil von hier aus der Blutstrom gegen die Schwerkraft zum Herzen hin fließen muss.



Was sind die Symptome eines Venenverschlusses ?

Typische Zeichen eines plötzlichen Venenverschlusses , z.b. einer Beinvene

- Das Bein ist geschwollen/ Ödem
- Überwärmung
- Das Bein kann Rot-bläulich verfärbt sein
- Der Betroffene hat Schmerzen im Bein
- Glänzende Haut
- Markant sind ein Druckschmerz und ein Spannungsgefühl ähnlich einem Muskelkater
- Sensibilitätsstörungen

Pulse sind tastbar !!!

Welche Erste – Hilfe- Massnahmen sind bei einem venösen Gefässverschluss angezeigt ?

- Bei einem venösen Gefässverschluss ist umgehend eine ärztliche Behandlung erforderlich.
- Betroffene Gliedmasse flach lagern !
- Betroffene Extremität gut Polstern. z.b. Kissen unter das Bein legen. So werden Druckstellen vermieden und die Durchblutung erhalten.
- Beim Betroffenen bleiben und Atmung und Allgemeinzustand beobachten

Komplikation

Lungenembolie